

Projekt: **BAB A8 Karlsruhe - Stuttgart**
Brückentyp: **RHB –Verkehrsbrücke, Abm.: 81,00 x 5,00 m**
Verkehrsklasse: **nach DIN Fachbericht 101/103 – EUROcode 1 / LM 1**

Die Retro Bridge GmbH wurde von LEONHARD WEISS mit der Lieferung einer Behelfsbrücke von 81,00 m Länge und 5,00 m Breite über der BAB A8 zwischen Karlsruhe und Stuttgart beauftragt.

Die Brücke wurde für den öffentlichen Verkehr im Bereich einer Umleitungsstrecke bei Wimsheim/Heimsheim eingerichtet. Die Umfahrung verlief durch ein Wohngebiet und kreuzte mit der Brücke die Autobahn A8. Das Brückendeck mit 5,00 m Fahrbahnbreite wurde mit 3,50 m Breite für den Verkehr und 1,50 m Breite für Fußgänger und Radfahrer aufgeteilt.

Die Gesamtlänge der RHB-Brücke beträgt 81,00 m. Neben der bestehenden Fahrbahn der A8 wurde im Vorfeld eine Pfahlgründung für die Mittelstütze der Behelfsbrücke hergestellt. Zu Beginn der Montage wurde darauf ein Standardturm von Retro Bridge montiert. Das erste Brückenfeld kragte ca. 70 cm über diesen Turm hinaus, so dass im Anschluss das zweite Brückenfeld gelenkig gekoppelt werden konnte. Das Brückendeck hat auch hier den schwarzen Epoxidharzbelag und ist ganzjährig einsatzbereit. An der Brücke wurde bereits im Werk das schwere Geländer inkl. Schrammbord (Anprallklasse A) montiert. Zum Schutz von Fußgängern wurde von LEONHARD WEISS noch ein Kunststoffgeflecht am Geländer befestigt.

Die RHB-Brücken (Baujahr 2009) wurden nach der heute gültigen Norm für Stahlbrücken, dem DIN Fachbericht 101/103 (Ausgabe 03/2009) bemessen und hergestellt. Vor Ort wurden sie durch den beauftragten Prüfenieur abgenommen.

Die Brückenteile wurden im Baugrubenbereich der neu geplanten A8 Trasse entladen und auf Längen von 40.50 m vormontiert. So ergaben sich 4 Brückenteile mit 3.00 m Breite. Das erste Brückenfeld über der neuen Trasse der A8 sowie die Türme konnten außerhalb des laufenden Verkehrs montiert werden. Das zweite Brückenfeld wurde nachts während eine Sperrung der A8 eingehoben und verschraubt.



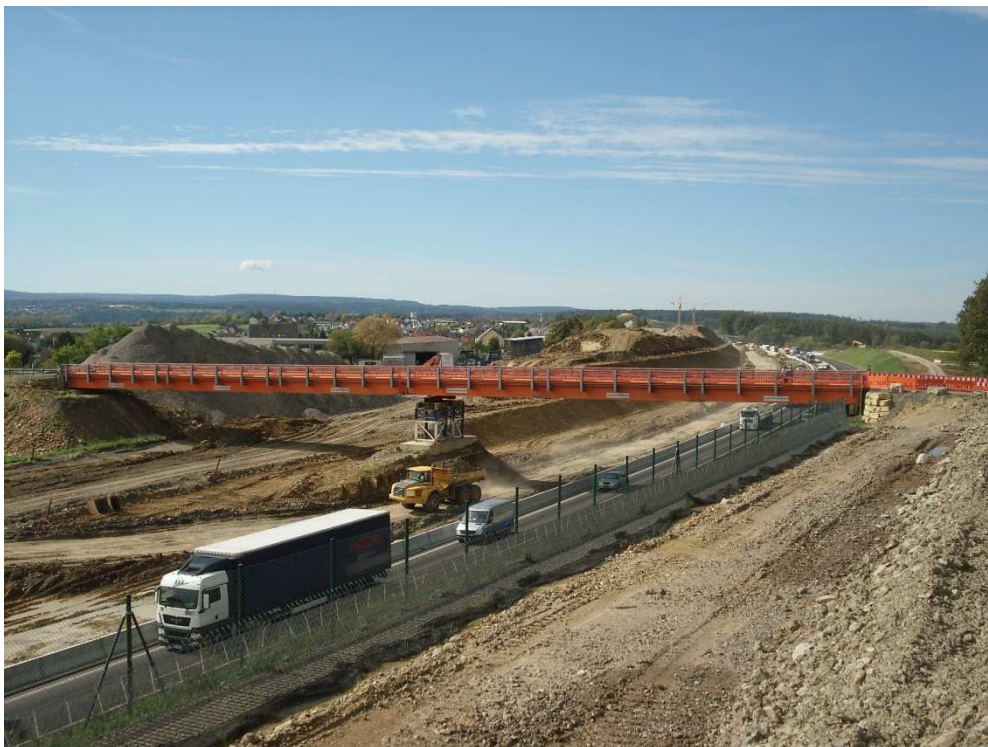
Vormontage sowie Montage des ersten Brückenfeldes mit Mittelstütze über der Baugrube der neuen BAB A8 Trasse



Mittelstützen auf Pfahlgründung sowie Entwässerungsleitung zur Entwässerung des Brückendecks



Einteilung des Brückendecks (5,00 m Breite) für Fußgänger, Radfahrer und öffentlichen Verkehr



Ansicht der 81,00 m langen Brücke über die bereits verlegte BAB A8



Widerlager mit Anschluss an Behelfsumfahrung



Fertiggestellte und tiefliegende BAB A8 vor der Demontage